

ตัวอย่างคำถาม

1. คำถาม: สัญลักษณ์ใดเป็นสัญลักษณ์ของ START และ END

คำตอบ: 


2. คำถาม: สัญลักษณ์ใดเป็นสัญลักษณ์ของ Input/Output

คำตอบ: 


3. คำถาม: สัญลักษณ์ใดเป็นสัญลักษณ์ของ Process

คำตอบ: 

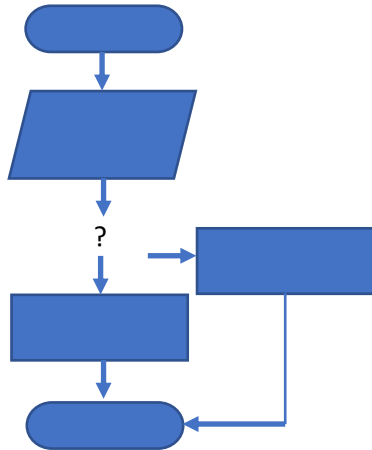
4. คำถาม: สัญลักษณ์ใดสามารถถูกเชื่อมต่อกับลูกศรได้ถึง 3 จุด

คำตอบ: 

5. คำถาม: ถ้าคุณกำลังเลือกระหว่าง จะพกร่มติดตัวไปตอนออกจากบ้านหรือไม่ ควรใช้สัญลักษณ์ใดในโฟลว์ชาร์ท

คำตอบ: 

6. คำถาม: สัญลักษณ์ใดหายไปจากโฟลว์ชาร์ทนี้

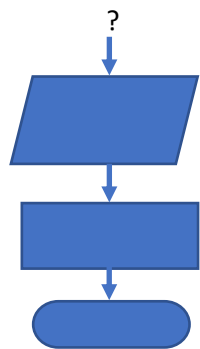


คำตอบ: 

7. คำถาม: คุณกำลังจัดกระเป๋านักเรียนเพื่อเตรียมตัวไปโรงเรียนในวันพุงนี้ ควรใช้สัญลักษณ์ใดในโฟลว์ชาร์ท

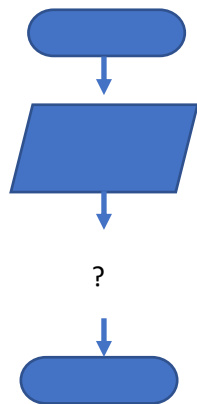
คำตอบ: 

8. คำถาม: สัญลักษณ์ใดหายไปจากโฟลว์ชาร์ทนี้



คำตอบ: 

9. คำถาม: สัญลักษณ์ใดหายไปจากโฟลว์ชาร์ทนี้



คำตอบ:

10. คำถาม: ณ ร้านอาหารแห่งหนึ่ง การอ่านรายการอาหารที่ลูกค้าสั่ง และ ทำอาหารตามรายการนั้นๆ สามารถแทนด้วยสัญลักษณ์ **process** ดังนั้น รายการอาหารที่ลูกค้าสั่งควรจะแสดงด้วยสัญลักษณ์ใด

คำตอบ:

คำถามข้างต้นนี้ เป็นเพียงตัวอย่าง คุณครูสามารถปรับคำถามและคำตอบได้ตามความเหมาะสม